

Werkliste (Auszug)

1953
Musterkachel, 20 × 15 × 2 cm
Keramik, handgeformt, glasiert,
geschmolzenes Glas



1959
Wandfries, ca. 40 × 1200 cm
Keramik, vorfabriziert, Fayence-Glasur,
geschmolzenes Glas
Hotel Beaulac, Neuchâtel
bei Umbau entfernt



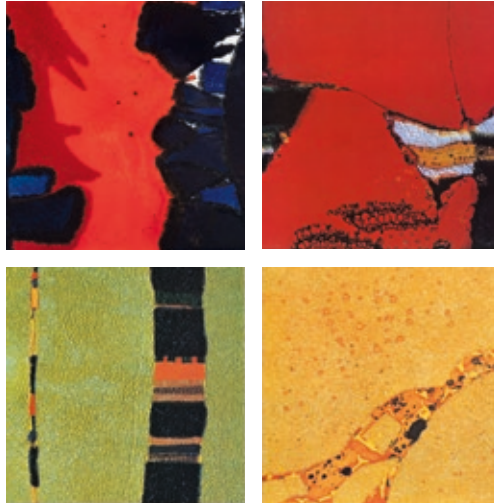
1962
Wandbild, 200 × 300 cm
Keramik, vorfabriziert, glasiert
Maison Bulliard, Fribourg
Architektur: Marcel Thönen, Zürich
bei Umbau entfernt



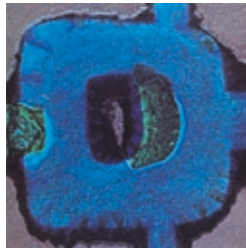
1962
Wandrelief, ca. 200 × 200 cm
Keramik, vorfabriziert, Fayence-Glasur
Privathaus, Zumikon



1963
Wandkacheln, 50 × 50 cm
Keramik, vorfabriziert, glasiert,
geschmolzenes Glas



1963
Wandkacheln, 30 × 30 cm
Keramik, vorfabriziert, glasiert,
geschmolzenes Glas



1964
Wandkacheln, 300 m²
Keramik, vorfabriziert, glasiert
Hauptsitz Zürcher Kantonalbank, Zürich
Architektur: Ernst Schindler, Zürich
bei Umbau in Tiefgarage umplatziert



1964
Wandkacheln, 2000 × 500 cm
Keramik, vorfabriziert, glasiert
Bürogebäude Wipkingerplatz,
Kreisgebäude 10, Zürich
Architektur: Ernst Schindler, Zürich
Auftrag: Stadt Zürich
Wettbewerb, unter Denkmalschutz



1965
Wandkacheln für zwei Badezimmer,
ca. 30 m²
Keramik, vorfabriziert, glasiert
Privathaus, Küsnacht
Architektur: Schwarz+Gutmann, Zürich

1965
Wandbild, 150 × 500 cm
Keramik, vorfabriziert, glasiert
Privatschwimmbad, Vaduz
Architektur: Werner Gantenbein, Zürich
und Buchs



1965
Liebesrondell, 160 × 90 cm
Keramik, handgeformt,
glasiert



1966
Schmerz, Ø 50 cm
Keramik, handgeformt,
unglasiert, eingebrannte
Metallnägel
→ S. 225



1966
Wandrelief, 50 m²
Keramik, vorfabriziert,
Fayence-Glasur
Privatschwimmbad, Kilchberg
Architektur: Hafner Wiederkehr, Zug



1967
Wandbild, 300 × 600 cm
Keramik, vorfabriziert, glasiert
Schulhaus Kirchmatt, Zug
Architektur: Hafner Wiederkehr, Zug
Auftrag: Stadt Zug
Wettbewerb



1967
Wandrelief, 300 × 300 cm
Keramik, handgeformt, glasiert
Schulhaus Seegräben, Zürich
Architektur: Hanspeter Bachofner, Uster
bei Umbau entfernt



1968
Wandkacheln im Eingangsbereich, 14 m²
Keramik, vorfabriziert, glasiert,
geschmolzenes Glas
Schwesternschule Limmattal, Schlieren
Architektur: Hans von Meyenburg, Zürich
bei Umbau entfernt

1969
drei Wandkacheln, Ø 50 cm
Keramik, vorfabriziert, glasiert,
geschmolzenes Glas
Restaurant Vorderberg, Zürich
Architektur: Peter Germann, Forch
bei Umbau entfernt

1969
Wandkacheln, Ø 50 cm
Keramik, vorfabriziert, glasiert,
geschmolzenes Glas
Sekundarschulhaus Egg, Wetzikon
Architektur: Hanspeter Bachofner, Uster
Auftrag: Gemeinde Wetzikon
Wettbewerb



1968
Gartenbälle, Ø 50 cm
Keramik, handgeformt,
glasiert, zerschlagen und mit Mörtel zu
Kugelmosaik zusammengefügt



1969
Mond Traum Baum
Wandrelief, 300 × 750 cm
Keramik, glasiert
Heim für Menschen mit Behinderung,
Wetzikon
Architektur: Hans Ueli Hofstetter, Uster



1970
Wandbild, 350 × 650 cm
Keramik, glasiert
Schulhaus Sunnmatt, Steinhausen
Architektur: Paul Weber, Zug
Auftrag: Kanton Zug
Wettbewerb

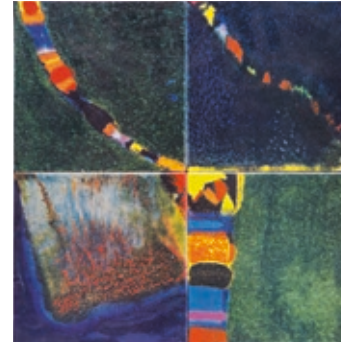


1970
Mosaik, 150 × 150 cm
Keramik, handgeformt, glasiert

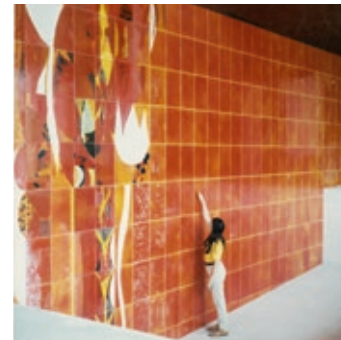
Landgut Morgensonne, Feldbach
Architektur: Hans von Meyenburg, Zürich



1970
Schmetterling
Wandkacheln, 100 × 100 cm
Keramik, vorfabriziert, glasiert,
geschmolzenes Glas
Hotel Beaulac, Neuchâtel



1970
Wandbild, 55 m²
Keramik, vorfabriziert, glasiert
Privatschwimmbad, Zug
Architektur: Hafner Wiederkehr, Zug



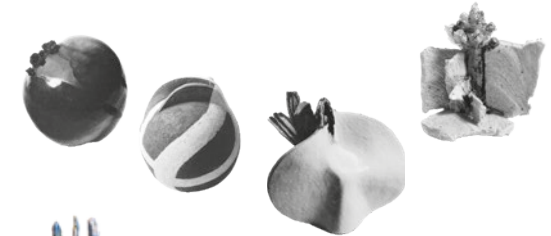
Um 1970
Foulard GSMBK, 76 × 76 cm
Gemisch aus Baumwolle und Seide,
Siebdruck



Um 1970
Gartenfiguren, fünfteilig,
Höhe 50 cm bis 170 cm
Keramik, handgeformt, glasiert



Um 1970
Plastiken, ca. 60 × 60 cm
Keramik, handgeformt, glasiert



Um 1970
Teufel, Höhe 45 cm
Keramik, handgeformt, glasiert



Um 1970
Osterhase, Höhe 60 cm
Keramik, handgeformt, glasiert



1971
Wandrelief, 150 × 300 cm
Keramik, handgeformt, glasiert
Schulhaus Juch, Zumikon
Architektur: Jacques de Stoutz, Zürich
bei Umbau entfernt



1971
Mosaik, 270 × 600 cm
Keramik, handgeformt, glasiert
Hauptsitz Miele AG, Spreitenbach
Architektur: Andres Zeller, Männedorf
bei Umbau entfernt



1971
Wandkacheln, 140 m²
Keramik, vorgefertigt, glasiert
Villa Düssel, Annierre
Architektur: Jean-Marc Lamunière, Genf



1972
Wandreliefs, 1000 × 2500 cm
Keramik, handgeformt, glasiert
Hallenbad, Zumikon
Architektur: Jacques de Stoutz, Zürich
Auftrag: Gemeinde Zumikon
bei Umbau entfernt



1972
Gartenplastik, 70 × 200 × 150 cm
Keramik, handgeformt, glasiert



1971
Wandkacheln, 10 m²
Keramik, vorgefertigt,
glasiert, geschmolzenes Glas
Privathaus, Zug
Architektur: Hafner Wiederkehr, Zug



1973
Frühstücks-Ei, 12 × 8 cm
Keramik, handgeformt, in Eierbecher,
Metallschere eingebrannt



1973
Wunde, Höhe 40 cm
Keramik, handgeformt, Federn



1973
Frauenfiguren, Serie von 3,
Höhe je 50 cm
Keramik, handgeformt, unglasiert



1974
Gartenstelen, 10-teilig,
Höhe 50 cm bis 250 cm
Keramik, handgeformt, engobiert, glasiert



1974
Gartenfigur, Höhe 170 cm
Keramik, handgeformt, glasiert



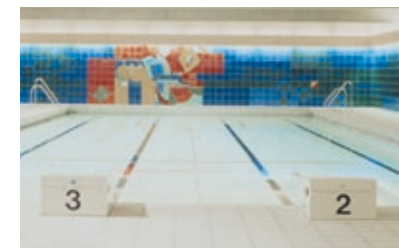
1974
Waschtisch und Wandkacheln, ca. 2 m²
Keramik, handgeformt, glasiert
Privathaus, Fällanden
Architektur: Ernst Schindler, Zürich



1976
Sedia, 5 Stühle, Höhe ca. je 70 cm
Keramik, handgeformt, unglasiert



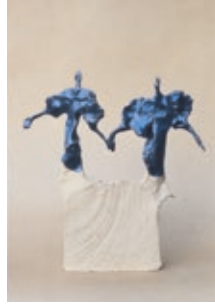
1977
Wandkacheln, 245 × 7900 cm
Keramik, glasiert
Schulschwimmanlage Riesbach, Zürich
Architektur: Felix Rebmann, Zürich
Auftrag: Stadt Zürich



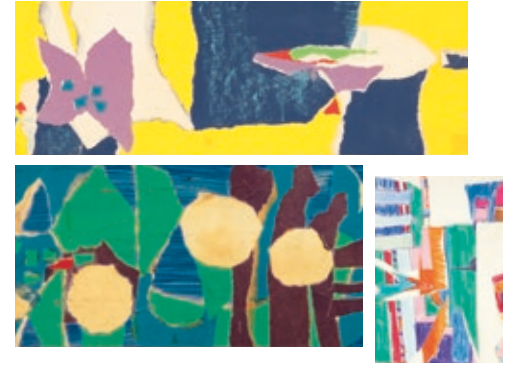
1978
Wandrelief, 200 × 400 cm
Keramik, handgeformt, glasiert
Bürgerspital, Zug
Architektur: Paul Weber, Zug
Auftrag: Kanton Zug



1978
Freundschaft, Höhe 60 cm
Keramik, handgeformt, glasiert



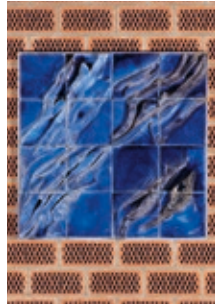
1979
Schwanenfedernstuhl, 130 × 80 × 70 cm
Keramik, handgeformt, Schwanenfedern



1978
Bankiva, Höhe 75 cm
Keramik, handgeformt, glasiert,
Bankivafeder



1979
Wandrelief, 100 × 100 cm
Keramik, handgeformt, glasiert



1980
Wandrelief, 230 × 700 cm
Keramik, handgeformt, glasiert
Lehrerinnenseminar für Haushaltkunde,
Pfäffikon
Architektur: Paul Hirzel, Wetzikon
Auftrag: Gemeinde Pfäffikon
bei Umbau entfernt
→ S. 182–184



1980
Wandbild, 270 × 4500 cm
Keramik, vorfabriziert, glasiert
Pausenhof Bläsi-Höngg, Zürich
Architektur: Adolf Wasserfallen, Zürich
Auftrag: Stadt Zürich
unter Denkmalschutz



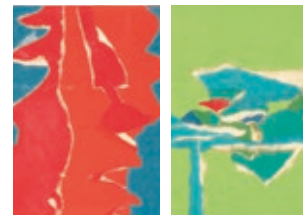
1978
Ödipus, 65 × 18 cm
Keramik, handgeformt,
glasiert, Federn



1979
Die vier Jahreszeiten,
Wandrelief, 4 Säulen, ca. 30 m²
Keramik, handgeformt, glasiert
Kant. Frauenklinik, Zürich
Architektur: Hans Weideli + Ernst Kuster
Auftrag: Kanton Zürich



Um 1980
Entwürfe, diverse Formate
Papiercollagen



1980
Wandrelief, 200 × 200 cm
Keramik, handgeformt, Fayence-Glasur
Privatwohnung, Zürich
unter Denkmalschutz



1978
Kleine Brücke, Höhe
40 cm
Keramik, handgeformt, glasiert, Federn



Um 1980
Rollende Reisekachel,
40 × 30 × 5 cm
Keramik, vorfabriziert,
glasiert, geschmolzenes
Glas, Metallrollen



1980
Zwei Figuren, Höhe ca. 30 cm
Keramik, handgeformt, glasiert



Um 1980
Figuren, Höhe je ca. 15 cm
Keramik, handgeformt, Menschenhaar



Um 1980
Frauentorso, Höhe 40 cm
Keramik, handgeformt, unglasiert



1982
Plastik, Höhe 50 cm
Keramik, handgeformt, glasiert



1982
Keramische Schwangerschaft, 50 x 45 x 30 cm
Keramik, handgeformt, engobiert



1982
Blaue Standarte, Höhe 150 cm
Keramik, handgeformt, glasiert, auf Metallstab



1984
Kachelofen mit Bank, ca. 200 x 400 x 200 cm
Keramik, Fayence-Glasur
Altersheim, Regensdorf
Architektur: Tilla Theus, Zürich



1985
Wandkacheln, 150 x 500 cm
Keramik, glasiert
Neurologische Klinik Zürich
Architektur: Emil Rütli, Zürich
Auftrag: Kanton Zürich

1985
Riesenblumen, 8-teilig, Höhe ca. 450 cm
Keramik, handgeformt, glasiert
Fingerdock, Flughafen Kloten, Zürich
Architektur: Keller und Bachmann, Zürich
Wettbewerb, bei Umbau entfernt



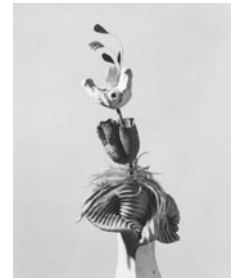
1985
Schilder, je 70 x 60 x 20 cm
Keramik, handgeformt, engobiert, glasiert



Um 1985
Venus, Höhe 100 cm
Keramik, handgeformt, glasiert, Feder



Um 1985
Susi geht Tanzen, Höhe 50 cm
Keramik, handgeformt, Federn



Um 1985
Schlüsselbrettli, 18 x 32 x 18 cm
Keramik, handgeformt, glasiert



1986
Wandrelied, ca. 250 x 500 cm
Keramik, handgeformt, glasiert
Blindenschule, Baar
Architektur: Paul Weber, Zug

1987
Mosaik, ca. 400 x 600 cm
Keramik, vorfabriziert, glasiert
Hotel Steigenberger, Lugano
Architektur: Alfred Esposito, Zürich



1987
Wandrelied, 100 x 200 cm
Keramik, vorfabriziert, glasiert
Privatschwimmbad, Baar
Architektur: Paul Weber, Zug

1987
Raumgestaltung
Plastik, 240 x 250 x 80 cm
Keramik, glasiert
Pflegezentrum Irchel, Zürich
Architektur: Paul Maurer, Zumikon
Auftrag: Stadt Zürich



1988
 Plastik und Wandrelief, ca. 300 × 300 cm
 Keramik, handgeformt, glasiert
 Therapiebad Universitätsspital, Zürich
 Architektur: Hertig, Hertig & Schoch, Zürich
 bei Umbau entfernt
 Auftrag: Kanton Zürich



1988
 Ohne Titel, je ca. 160 × 80 × 50 cm
 Keramik, handgeformt, glasiert



1989
 6 Figuren auf Sockeln,
 Höhe je ca. 70 cm
 Keramik, handgeformt,
 engobiert, glasiert



1990
 Wandfries, 60 Teile, je 22 × 27 × 2 cm,
 2 Teile, je 22 × 17 × 2 cm
 Keramik, vorfabriziert, glasiert
 Gesundheitszentrum für das
 Alter Bürgerasyl-Pfrundhaus, Zürich
 Architektur: Tilla Theus, Zürich
 Auftrag: Stadt Zürich
 unter Denkmalschutz



1990
 Dream Boat, Serie von 40, 30 × 26 × 6 cm
 Keramik, handgeformt, engobiert, glasiert



1990
 Familie, Höhe 24 cm, 27 cm und 36 cm
 Keramik, handgeformt, engobiert, glasiert



Um 1990
 Wo bist du?, Höhe 50 cm
 Keramik, handgeformt,
 engobiert, glasiert

Um 1990
 6 Figuren auf Sockeln,
 Höhe je ca. 70 cm
 Keramik, handgeformt, engobiert, glasiert



Um 1990
 Modellwald, Höhe 30 cm
 Keramik, handgeformt,
 engobiert, glasiert



Um 1990
 Landschaft mit Töff, Höhe 30 cm
 Keramik, handgeformt, engobiert, glasiert



Um 1990
 Blumenkiste, 25 × 55 × 15 cm
 Keramik, handgeformt, glasiert



1991
 Wandbild, 2-teilig, je 200 × 1800 cm
 Keramik, vorfabriziert, glasiert
 Wertschriftenabteilung
 Zürcher Kantonalbank, Zürich
 Architektur: Max Burkhard-Schindler,
 Zürich
 bei Umbau entfernt



1991–1993
 Platzgestaltung
 Museen, 7 Plastiken auf Sockeln,
 Höhe je ca. 300 cm
 Keramik, handgeformt, glasiert
 Dachziegel ca. 170 m²
 Keramik, vorfabriziert, blau glasiert
 Unitobler, Bern
 Architektengemeinschaft Unitobler: Pierre
 Clémenton, Daniel Herren, Andrea Roost,
 mit Projektleiter Gody Hofmann, Bern
 Auftrag: Kanton Bern
 Wettbewerb, 2024 restauriert



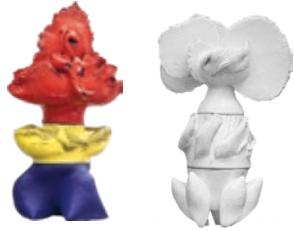
1993
 Muse, Höhe 250 cm
 Keramik, handgeformt, glasiert



1994
 Engel, Höhe 50 cm
 Keramik, handgeformt, glasiert



1995
Plastiken, Höhe 110 cm, 130 cm und
500 cm, Tympanon, je 120 × 1050 cm
Keramik, handgeformt, glasiert
Pavillon Hotel Widder, Zürich
Architektur: Tilla Theus, Zürich



1996
Gartenfiguren, Höhe 250 cm
Keramik, handgeformt, glasiert



2024
Fotocollage, 25 × 20 cm



1995
Gartenfigur, Höhe 100 cm
Keramik, handgeformt, glasiert



1995
Drei Figuren, Höhe 250 cm
Keramik, handgeformt, glasiert

